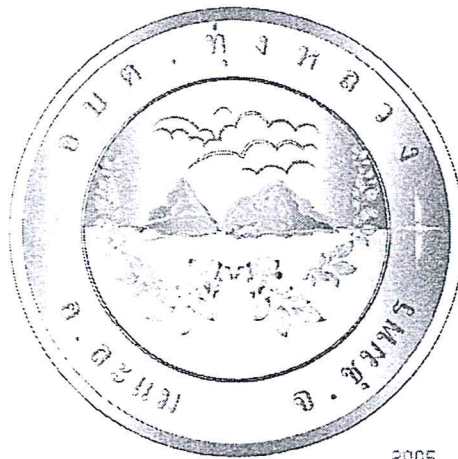


ประกาศกำหนดโครงสร้างส่วนราชการและ
ระดับตำแหน่ง



- องค์การบริหารส่วนตำบลทุ่งหลวง
อำเภอละแม จังหวัดชุมพร



ประกาศองค์การบริหารส่วนตำบลทุ่งหลวง
เรื่อง การกำหนดขนาดโครงสร้างส่วนราชการและระดับตำแหน่งของ
องค์การบริหารส่วนตำบลทุ่งหลวง

ด้วยมีการเปลี่ยนแปลงเกณฑ์การกำหนดโครงสร้างส่วนราชการและระดับตำแหน่งของ
พนักงานองค์การบริหารส่วนตำบล กำหนดให้องค์การบริหารส่วนตำบล มี ๓ ขนาด ได้แก่ ขนาดใหญ่ ขนาด
กลาง และขนาดเล็ก ทั้งนี้ ตามเงื่อนไขที่ ก.อบต. กำหนด

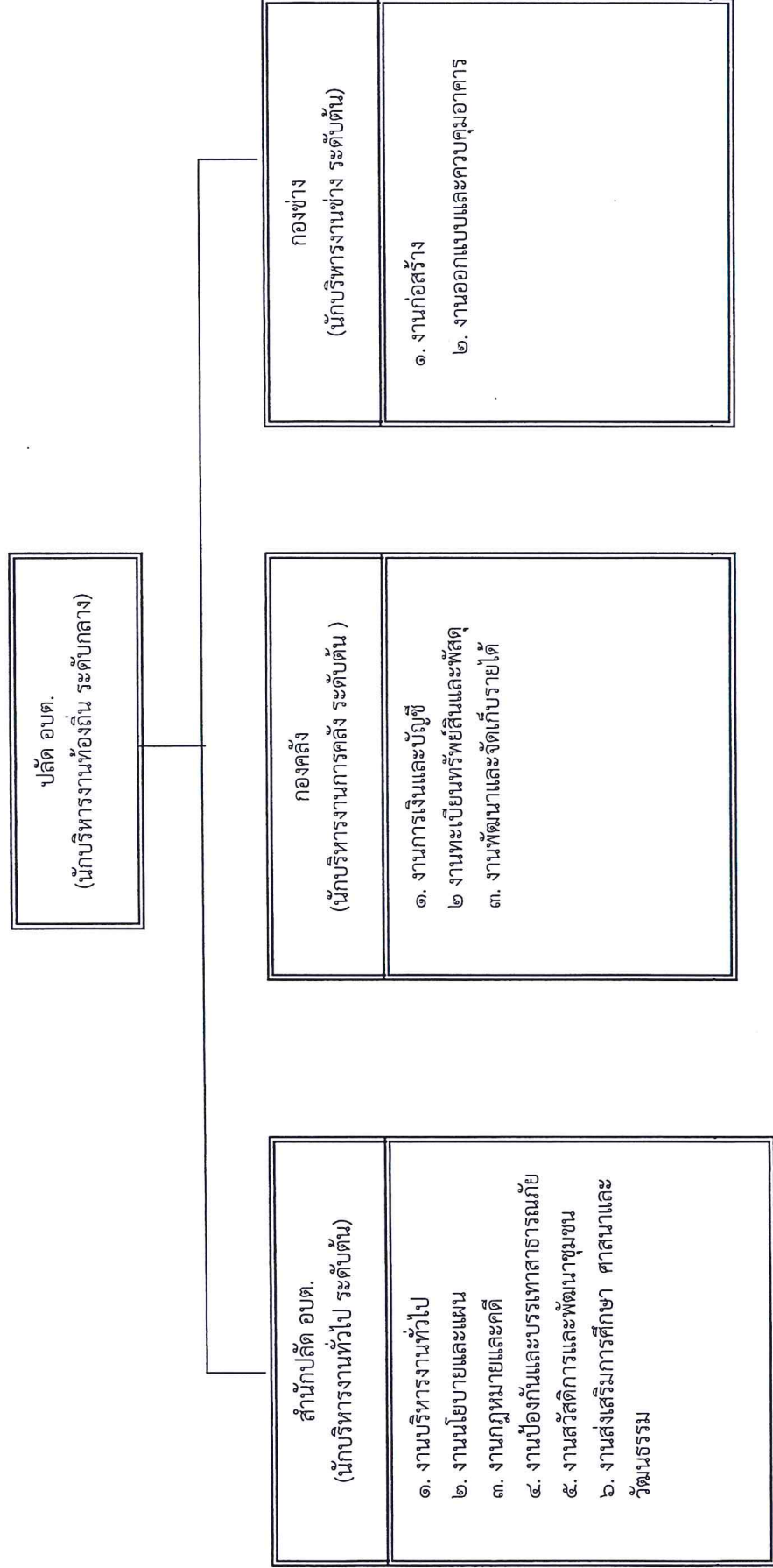
อาศัยความตามมาตรา ๑๕ ประกอบมาตรา ๒๕ วรรคท้าย แห่งพระราชบัญญัติระเบียบ
บริหารงานบุคคลส่วนท้องถิ่น พ.ศ.๒๕๔๒ และประกาศคณะกรรมการพนักงานส่วนตำบลจังหวัดชุมพร
เรื่อง หลักเกณฑ์เกี่ยวกับโครงสร้างส่วนราชการและระดับตำแหน่งขององค์การบริหารส่วนตำบล
พ.ศ.๒๕๕๘ ข้อ๑๑ ทั้งนี้ โดยความเห็นชอบของ ก.อบต.จังหวัดชุมพร ในการประชุมครั้งที่ ๓/๒๕๕๘
เมื่อวันที่ ๒๘ มีนาคม ๒๕๕๘ จึงประกาศว่า องค์การบริหารส่วนตำบลทุ่งหลวง เป็นองค์การบริหาร
ส่วนตำบลขนาดกลาง โดยได้จัดทำโครงสร้างส่วนราชการและระดับตำแหน่งพนักงานส่วนตำบลในแผน
อัตรากำลัง ๓ ปี เป็นไปตามเงื่อนไขของขนาดขององค์การบริหารส่วนตำบลแล้ว รายละเอียดปรากฏตาม
เอกสารที่แนบท้ายประกาศนี้

ประกาศ ณ วันที่ ๑ เมษายน ๒๕๕๘

(นายสมคิด ดาวเปียก)

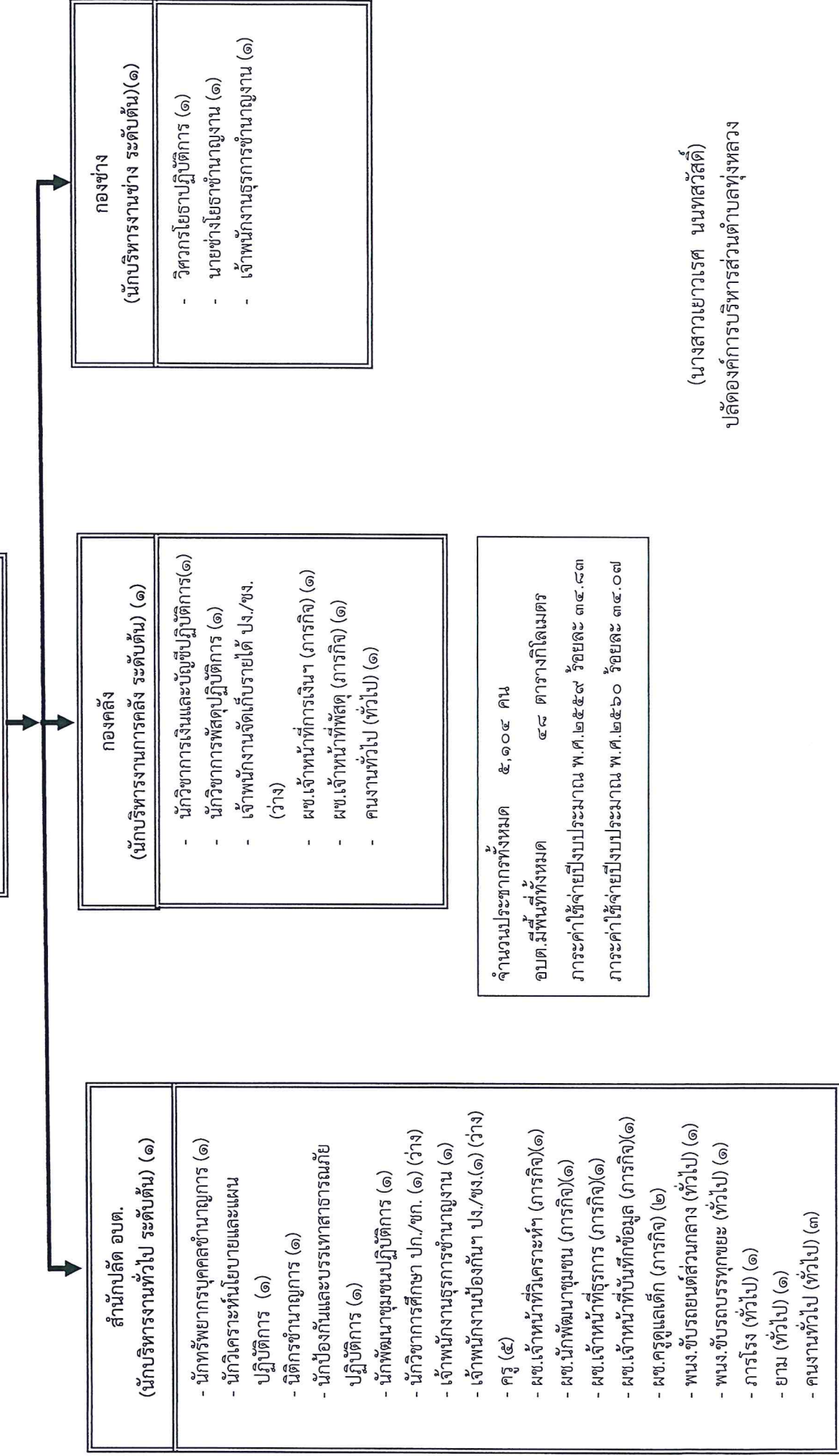
นายกองค์การบริหารส่วนตำบลทุ่งหลวง

โครงสร้างส่วนราชการองค์การบริหารส่วนตำบลทุ่งหลวง



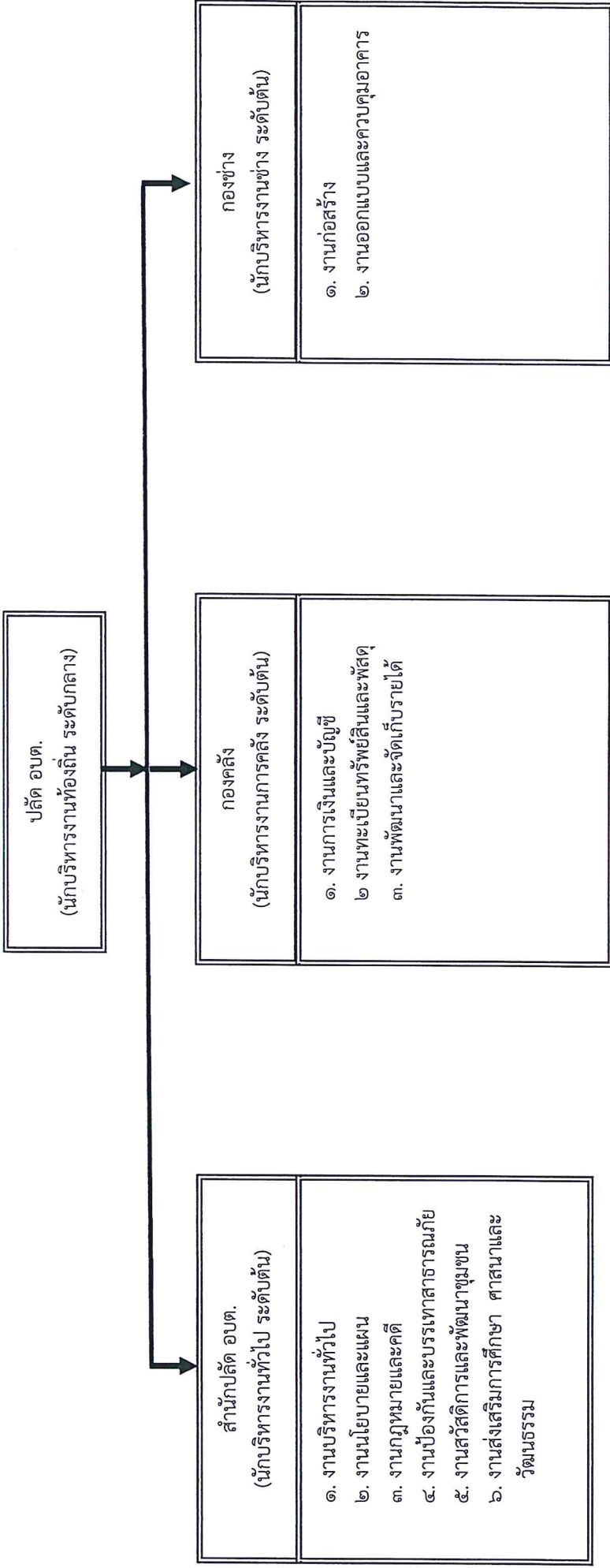
โครงสร้างส่วนราชการองค์การบริหารส่วนตำบลทุ่งหลวง

ปลัด อบต.
(นักบริหารงานท้องถิ่น ระดับกลาง)

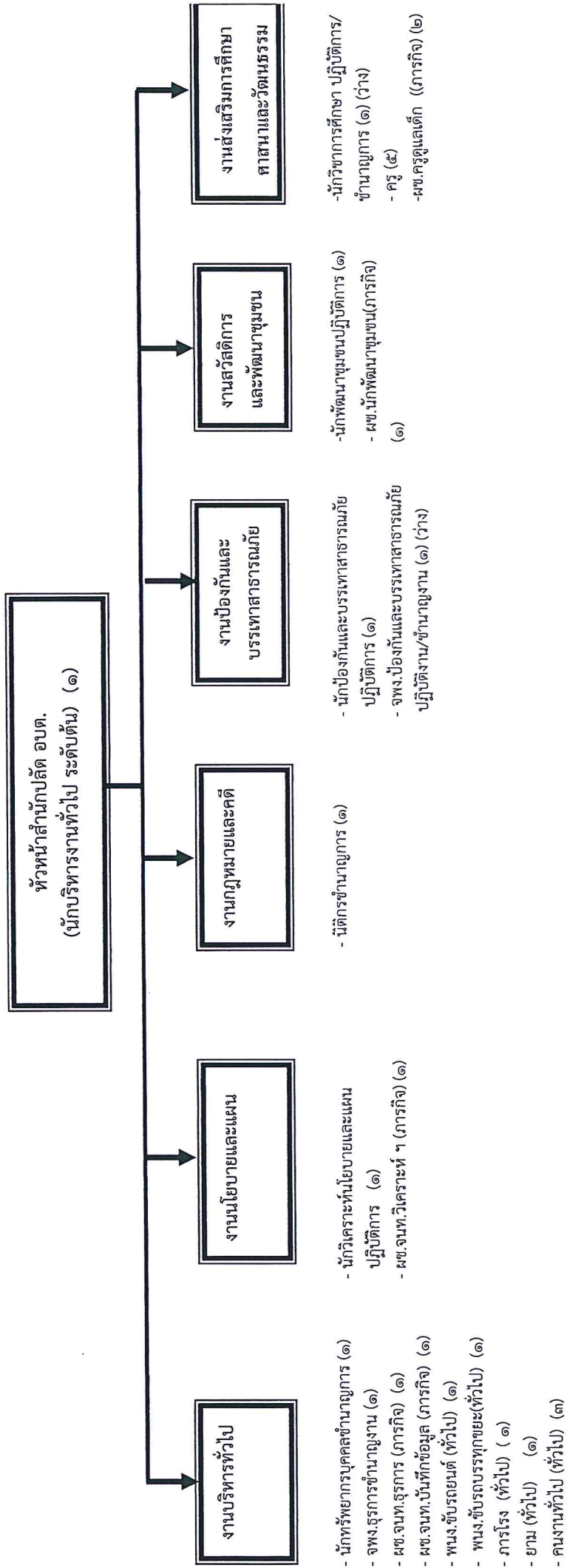


(นางสาวเยาวเรศ นนทสวัสดิ์)
ปลัดองค์การบริหารส่วนตำบลทุ่งหลวง

โครงสร้างส่วนราชการองค์การบริหารส่วนตำบลทุ่งหลวง

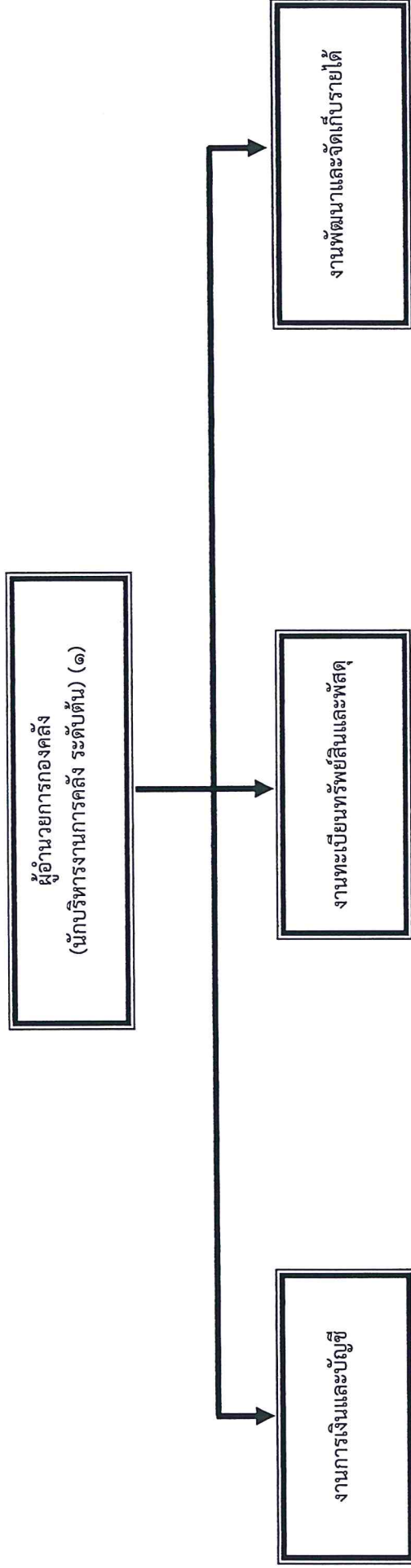


โครงสร้างสำนักงานปลัดองค์การบริหารส่วนตำบลทุ่งหลวง



ระดับ	อำนาจการท้องถิ่น		วิชาการ				ทั่วไป			อัตราว่าง	ครูผู้ช่วย	ครู (ค.ศ.๑)	พนักงานจ้าง		รวม
	ต้น	กลาง	ชำนาญการ	ชำนาญการพิเศษ	เชี่ยวชาญ	ปฏิบัติงาน	ชำนาญงาน	อาวุโส	การกิจ				ทั่วไป		
จำนวน	๑	-	๒	-	-	-	๑	-	๒	-	๕	๑	๖	๗	๒๗

โครงสร้างองค์กร



- นักวิชาการเงินและบัญชีปฏิบัติการ (๑)
- ผช.เจ้าหน้าที่การเงินและบัญชี (ภารกิจ) ๑

- นักวิชาการพัสดุปฏิบัติการ (๑)
- ผช.เจ้าหน้าที่พัสดุ (ภารกิจ) ๑
- คนงานทั่วไป (ทั่วไป) ๑

- เจ้าพนักงานจัดเก็บรายได้
- ปฏิบัติงาน/ชำนาญงาน (ว่าง)

ระดับ	อำนาจการท้องถิ่น		วิชาการ				ทั่วไป		อัตราว่าง	ครูผู้ช่วย	ครู (ค.ศ.๑)	พนักงานจ้าง		รวม
	ต้น	กลาง	สูง	ชำนาญการ	ชำนาญการพิเศษ	เชี่ยวชาญ	ปฏิบัติงาน	ชำนาญงาน				อาวุโส	ภารกิจ	
จำนวน	๑	-	-	-	-	-	-	-	๑	-	-	๒	๑	๗

