

# องค์การบริหารส่วนตำบลทุ่งหลวง

## แบบก่อสร้างถนนคอนกรีตเสริมเหล็ก

หมู่ที่ 6 สายขอยเขานาง 1  
ต.ทุ่งหลวง จ.ลพบุรี จ.บมพร

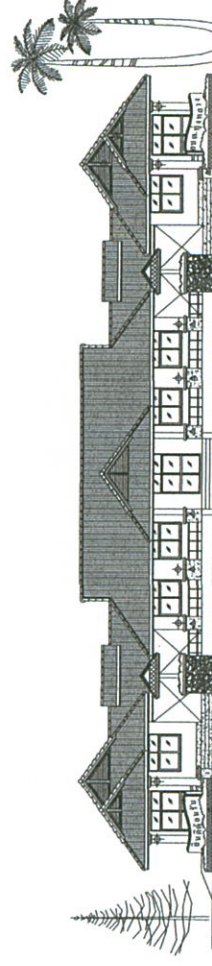
เขียนแบบ

นายธีรชัย กะมณี

วิศวกรโยธาปฏิบัติการ

ตรวจแบบ

นายสุภโชค ตูร์มนตรี ผู้อำนวยการกองช่างระดับต้น





องค์การบริหารส่วนตำบลทุ่งหลวง  
อ.ละแม จ.ชุมพร

โครงการ

ก่อสร้างถนนคอนกรีตเสริมเหล็ก

สถานที่

หมู่ที่ 6 ตำบลช่องเขาบาง 1  
ต.ทุ่งหลวง อ.ละแม จ.ชุมพร

เขียนแบบ

(นายธีรชัย กระหมี่)  
วิศวกรโยธาปฏิบัติกร

สำรวจ

สิทธิ  
(นายชัย สุวรรณเมือง)  
นายช่างโยธาชำนาญงาน

ตรวจแบบ

(นายสุภกิจ ชูธรมัตถ์)  
ผู้อำนวยการกองช่างระดับต้น

เห็นชอบ

(นางสาวเยาวศ นนทสวัสดิ์)  
ปลัดองค์การบริหารส่วนตำบลทุ่งหลวง

อนุมัติ

(นายศมนคิด ดาวปีเอก)  
นายกองค์การบริหารส่วนตำบลทุ่งหลวง

แบบแสดง

แผนที่โดยสังเขป

เลขที่แบบ

7/2561

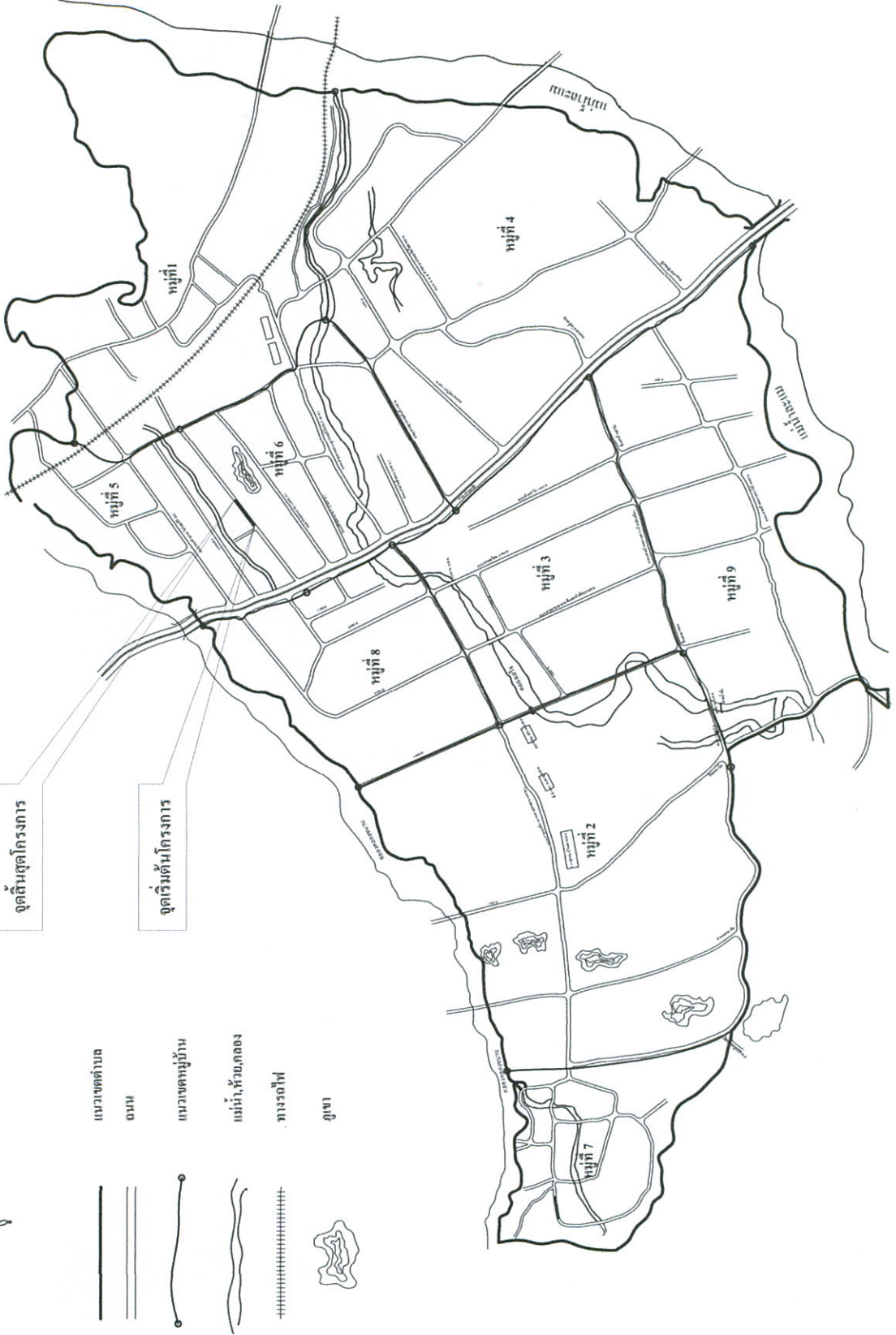
แผ่นที่

1

จำนวน

5

# แผนที่แสดงแนวเขตหมู่บ้าน ต.ทุ่งหลวง อ.ละแม จ.ชุมพร



จุดสิ้นสุดโครงการ

จุดเริ่มต้นโครงการ

แนวเขตตำบล

ถนน

แนวเขตหมู่บ้าน

แม่น้ำ, หนอง

ทางรถไฟ

ภูเขา



องค์การบริหารส่วนตำบลทุ่งหลวง  
อ.ตะเมอ จ.ชุมพร

โครงการ

ก่อสร้างถนนคอนกรีตเสริมเหล็ก

สถานที่

หมู่ที่ 6 ตำบลหนองขาหย่าง 1  
ต.ทุ่งหลวง อ.ตะเมอ จ.ชุมพร

เขียนแบบ

*Prak*  
(นายสุวิชัย กะมลณี)  
วิศวกรโยธาปฏิบัติการ

สำรวจ

สัทโท

(นายชัย สุวรรณกิจ)  
ช่างโยธาชำนาญงาน

ตรวจสอบ

*[Signature]*  
(นายสุภโชค ชูชนินทร์)  
ผู้อำนวยการกองช่างระดับต้น

เห็นชอบ

*[Signature]*  
(นางสาวเยาวศ นนทสวัสดิ์)  
ปลัดองค์การบริหารส่วนตำบลทุ่งหลวง

อนุมัติ

*[Signature]*  
(นายสมศักดิ์ ดาวเปียก)  
นายกองค์การบริหารส่วนตำบลทุ่งหลวง

แบบแสดง

รูปแปลน

เลขที่แบบ

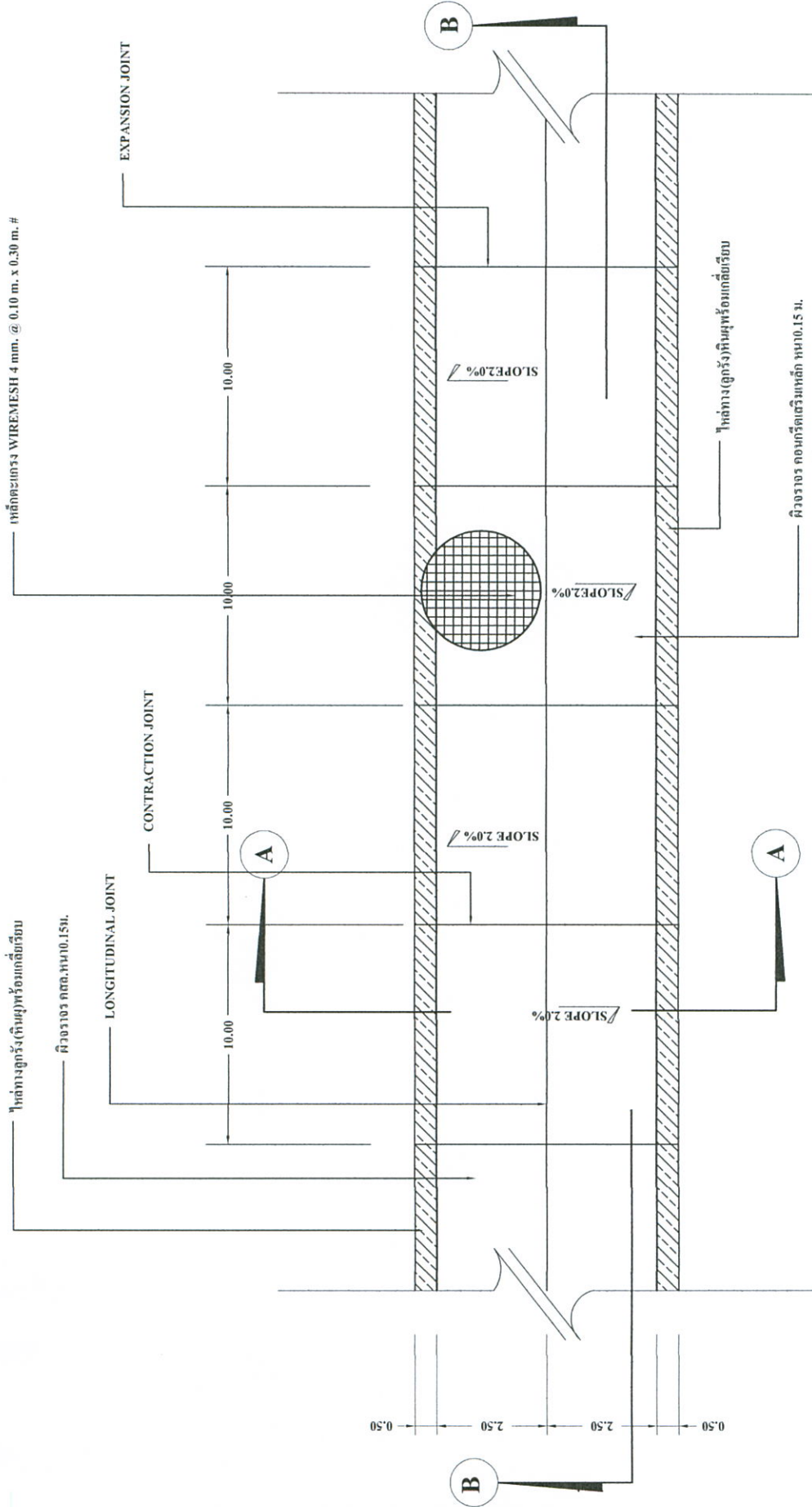
7/2561

แผ่นที่

2

จำนวน

5



**รูปแปลน**  
ขนาดส่วน 1:100



องค์การบริหารส่วนตำบลทุ่งหลวง  
อ.ละแม จ.ชุมพร

โครงการ

ก่อสร้างถนนคอนกรีตเสริมเหล็ก

สถานที่

หมู่ที่ 6 ต.ละแม อ.ละแม จ.ชุมพร

เขียนแบบ

(นายวิชาญ กะหมี่)  
วิศวกรโยธาปฏิบัติกร

สำรวจ

ลิบโท (อวยชัย สุวรรณกิจ)  
นายช่างโยธาชำนาญงาน

ตรวจแบบ

(นายสุภโชค ชูชนม์ตรา)  
ผู้อำนวยการกองช่างระดับต้น

เห็นชอบ

(นางสาวเยาวาท นนทสวัสดิ์)  
ปลัดองค์การบริหารส่วนตำบลทุ่งหลวง

อนุมัติ

(นายสมคิด ตาเปียก)  
นายกองค์การบริหารส่วนตำบลทุ่งหลวง

แบบแสดง

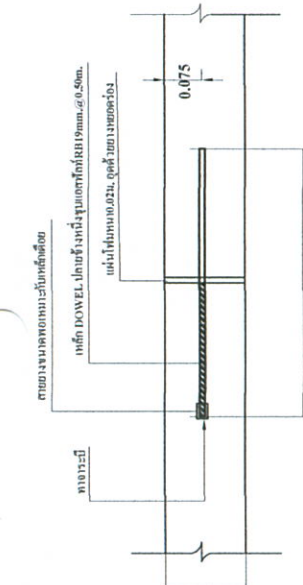
รูปขยาย

เลขที่แบบ

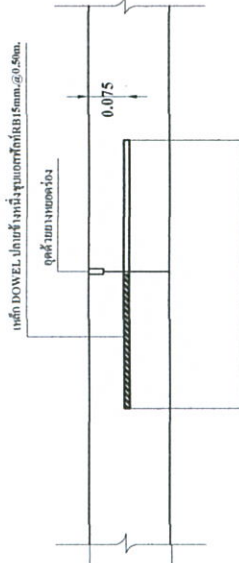
7/2561

แผ่นที่

3 จำนวน 5



ข้อบ LONGITUDINAL JOINT  
ขนาดหน้า 1:10



ข้อบ CONTRACTION JOINT  
ขนาดหน้า 1:10

ข้อบ EXPANSION JOINT  
ขนาดหน้า 1:10

ทุกระยะ 100 ม.

ตาราง แสดงขนาดของการเจาะและการวางแนวรอยต่อในถนนคอนกรีต

ชนิดของรอยต่อ	ระยะห่างระหว่างรอยต่อ (ม.)	ความกว้างของรอยต่อ (มม.)	ความลึกของรอยต่อ (มม.)
รอยต่อที่การหดตัว CONTRACTION JOINT	<11	10	40
	11 - 15	15	50
	15 - 20	20	50
รอยต่อที่การขยายตัว EXPANSION JOINT	ทุกระยะไม่เกิน 100 เมตร	25	50
รอยต่อตามยาว LONGITUDINAL JOINT	—	10	50

หมายเหตุ

- เลือกใช้เครื่อง CONCRETE FINISHER PAVEMENT หรือเครื่องปาดหน้าคอนกรีต ในการตบหน้าคอนกรีต
- ต้องใช้ CIRCULAR CUT JOINT แล้วจึงตัดด้วยของแข็ง ASTM D 1190 หรือเหล็กตัดพิเศษทราบ
- ให้ใช้ปูนปอร์ตแลนด์หรือกระเบื้องปูพื้นไม่น้อยกว่า 28 วัน
- กำหนดให้ใช้รับแรงจากการกดอัดแผ่นตามแบบและรับแรงรับพื้นทางเดินเดิมให้ระดับกับค่าการจราจรตามขอบ
- ระดับจะกำหนดตามที่ได้ขอเสนอให้ขุดเข้าดินในกรณีก่อสร้าง
- ผู้รับจ้างต้องทำการควบคุมวัสดุที่ผลิตหรือการก่อสร้างและสถานที่ตั้งถึงขั้นตั้งแต่เริ่มจนกระทั่งการปิดรับจราจร เช่น ทรายและวัสดุที่ถมต่าง ๆ ให้เรียบร้อยก่อนทำการส่งมอบงานในส่วนดินที่ถมเพื่อทำการปรับระดับถนน
- ผู้รับจ้างต้องทำการยื่นใบให้รับระดับจุดวางก่อนเริ่มทำการก่อสร้าง



องค์การบริหารส่วนตำบลทุ่งหลวง  
อ.ละแม อ.ชุมพวง

โครงการ

ก่อสร้างถนนคอนกรีตเสริมเหล็ก

สถานที่

หมู่ที่ 6 ต.ชุมพวงทาง 1  
ต.ทุ่งหลวง อ.ละแม อ.ชุมพวง

เขียนแบบ

(นายธีรชัย กะหมณี)  
วิศวกรโยธาปฏิบัติการ

สำรวจ

กิตติภ  
(นายชัย สุวรรณกิจ)  
นายช่างโยธาชำนาญงาน

ตรวจสอบ

(นายสุภกิจ ชูรัตนันตาร)  
ผู้อำนวยการกองช่างระดับต้น

เห็นชอบ

(นางสาวเยาวศ นนทสวัสดิ์)  
ปลัดองค์การบริหารส่วนตำบลทุ่งหลวง

อนุมัติ

(นายสมศักดิ์ คำพินัย)  
นายกองค์การบริหารส่วนตำบลทุ่งหลวง

แบบแสดง

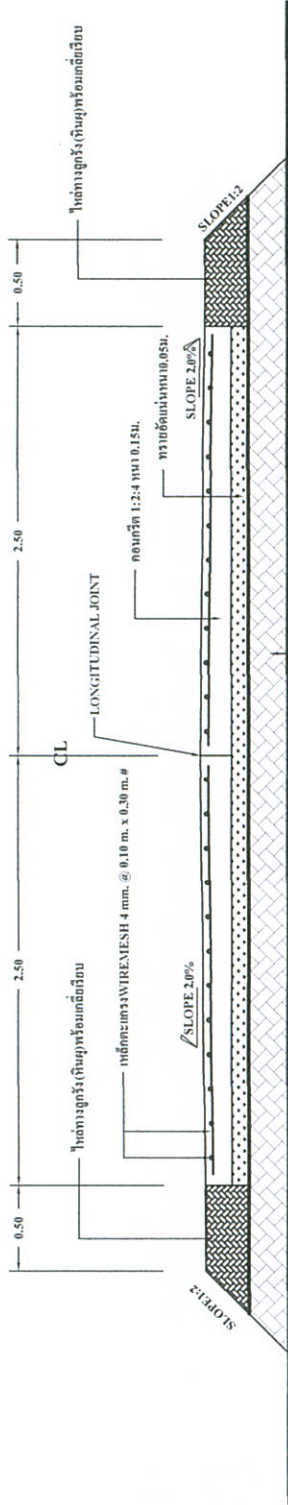
รูปตัด

เลขที่แบบ

7/2561

แผ่นที่

4 จำนวน 5

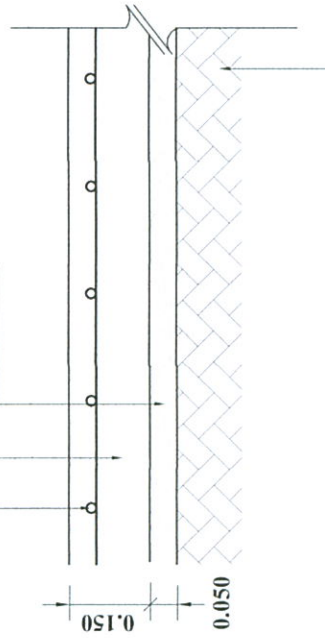


รูปตัด A-A  
มาตราส่วน 1:25

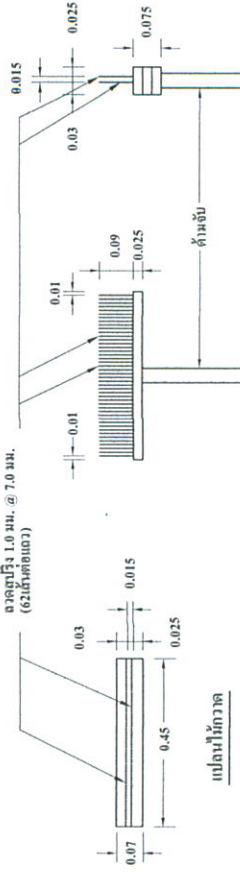
เหล็กตะแกรง WIRE MESH 4mm. @ 0.10 m. x 0.30 m. #

ผิวจราจร กตศ.หนา 0.15ม.

ทรายหยาบ



รูปตัด B-B  
มาตราส่วน 1:10



รูปด้านหน้า

รูปด้านข้าง

รองพื้นทางลูกรังพร้อมเกรดต่างและระดับจัดแน่นไม่น้อยกว่า 95%  
Standarts Proctor density

แบบไม้กวาดลากผิวพื้น คตศ.



องค์การบริหารส่วนตำบลทุ่งหลวง  
อ.ตะเม อ.ชุมพวง

โครงการ  
ก่อสร้างนกอกรีดเสริมเหล็ก

สถานที่  
หมู่ที่ 6 ต.หนองขาม 1  
ต.ทุ่งหลวง อ.ตะเม อ.ชุมพวง

เขียนแบบ  
*[Signature]*  
(นายธีรชัย กะมณี)  
วิศวกรโยธาปฏิบัติการ

สำรวจ  
ตัวจริง

สิทธิ  
(นายชัย สุวรรณกิจ)  
นายช่างโยธาชำนาญงาน

ตรวจสอบ  
*[Signature]*  
(นายสุภโชค ผู้รัมย์ดี)  
ผู้อำนวยการกองช่างระดับต้น

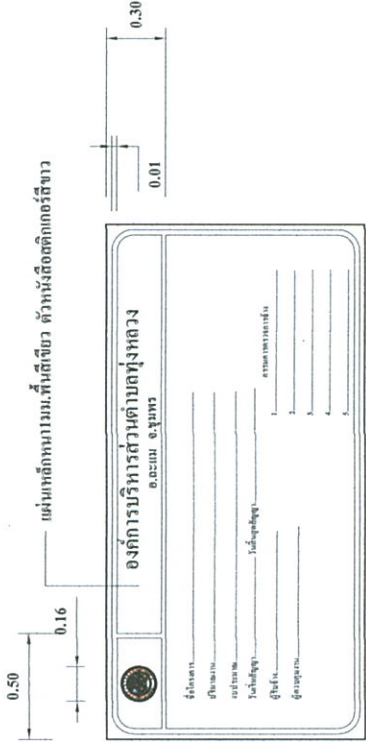
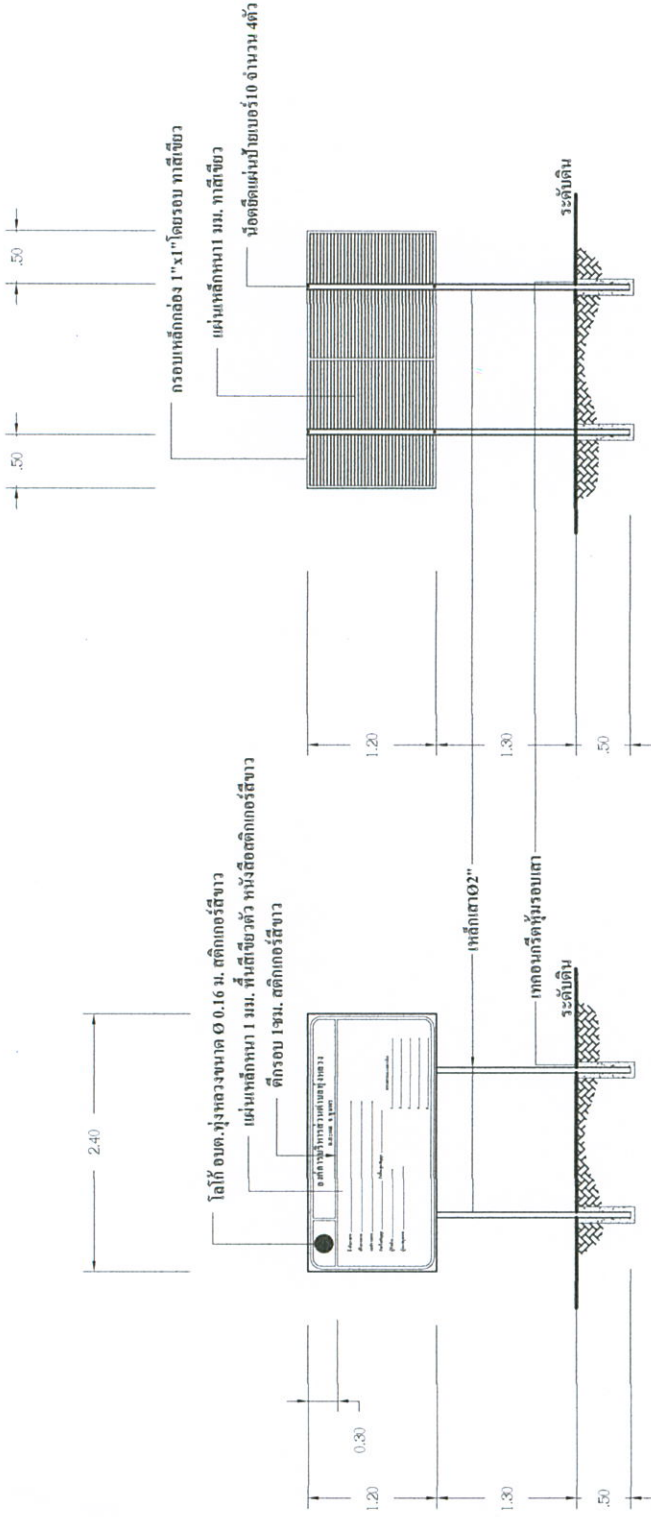
เห็นชอบ  
*[Signature]*  
(นางสาวเยาวศ นนทสวัสดิ์)  
ปลัดองค์การบริหารส่วนตำบลทุ่งหลวง

อนุมัติ  
*[Signature]*  
(นายสมนึก ดาวปียศ)  
นายกองค์การบริหารส่วนตำบลทุ่งหลวง

แบบแสดง  
แบบขยายโยธาโครงการ

เลขที่แบบ  
7/2561

แผ่นที่  
5 จำนวน  
5



**แบบขยายโครงการ**  
มาตราส่วน 1:50