

องค์การบริหารส่วนตำบลทุ่งหลวง

แบบก่อสร้างถนนคอนกรีตเสริมเหล็ก

หมู่ที่ 5 สายสี่แยกวัดโสม - สามแยกตาสวน
ต.ทุ่งหลวง จ.ลพบุรี จ.บมพร

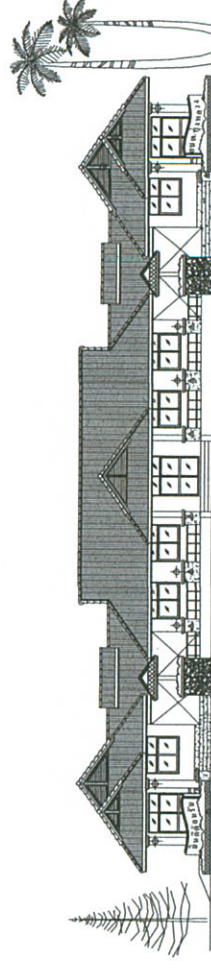
เขียนแบบ

นายธีรชัย กะมณี

วิศวกรโยธาปฏิบัติการ

ตรวจแบบ

นายสุภโชค ตูร์นบัตร ผู้อำนวยการกองช่างระดับต้น





องค์การบริหารส่วนตำบลทุ่งหลวง
อ.ละแม จ.ชุมพร

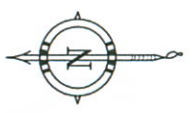
โครงการ	ก่อสร้างถนนคอนกรีตเสริมเหล็ก
สถานที่	หมู่ที่ ๘ ตำบลทุ่งหลวง อ.ละแม จ.ชุมพร
เขียนแบบ	(นายวิชาญ กะหมี่) วิศวกรโยธาปฏิบัติการ
สำรวจ	
พิมพ์	(นายชัย สุวรรณกิจ) นายช่างโยธาชำนาญงาน
ตรวจสอบ	(นายสุภัท คุ้มมนตรี) ผู้อำนวยการกองช่างระดับต้น
เห็นชอบ	(นางสาวเยาวศ นนทภักดิ์) ปลัดองค์การบริหารส่วนตำบลทุ่งหลวง
อนุมัติ	(นายคณิต ตาวปโยก) นายกองค์การบริหารส่วนตำบลทุ่งหลวง
แบบแสดง	แผนที่โดยสังเขป
เลขที่แบบ	A2561
แผ่นที่	1
จำนวน	6

แผนที่แสดงแนวเขตหมู่บ้าน

ต.ทุ่งหลวง อ.ละแม จ.ชุมพร

จุดเริ่มต้นโครงการ

จุดสิ้นสุดโครงการ



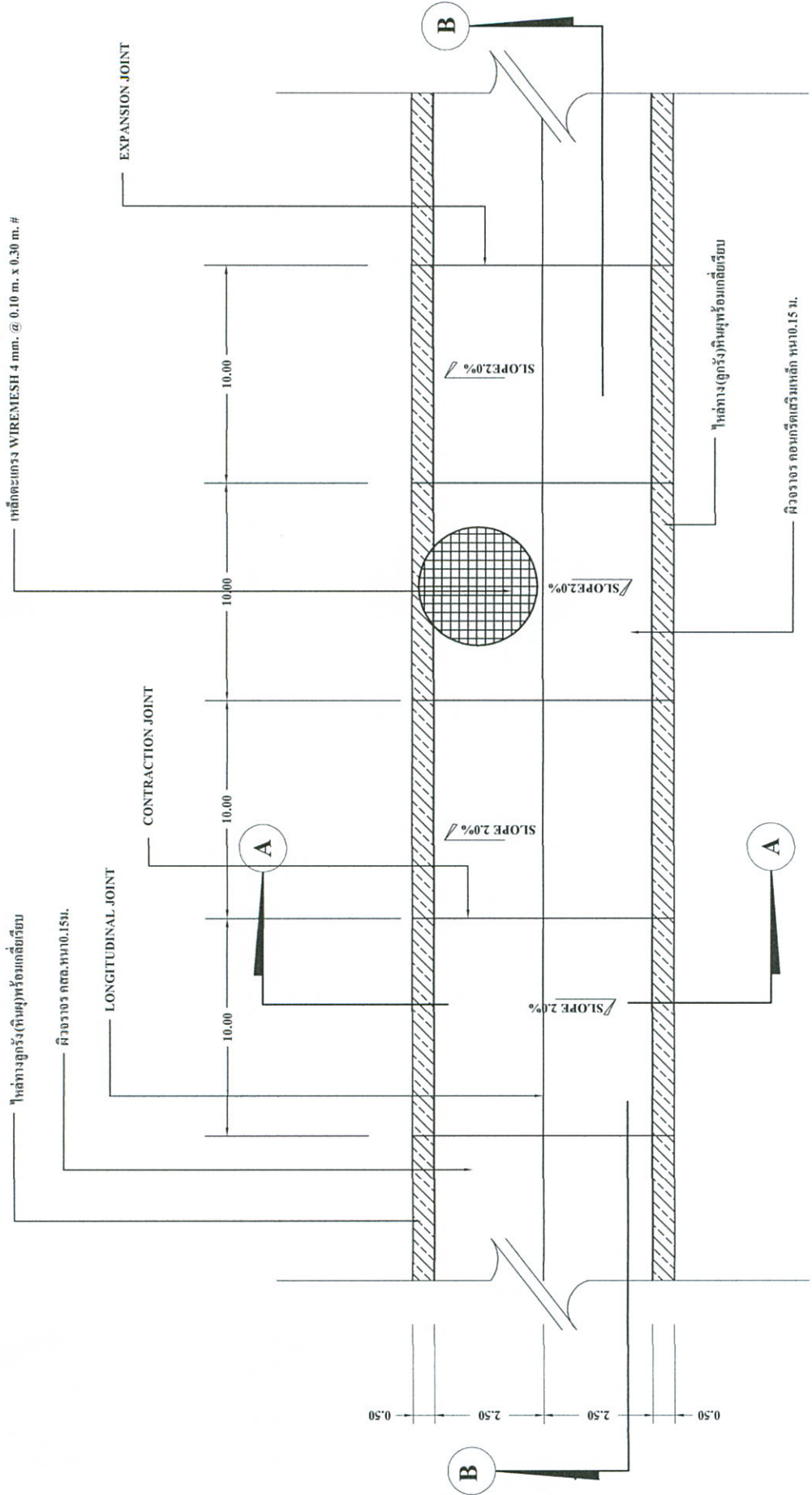
- แนวเขตตำบล
- ถนน
- แนวเขตหมู่บ้าน
- แม่น้ำ, ห้วย, คลอง
- ทางรถไฟ
- ภูเขา





องค์การบริหารส่วนตำบลทุ่งหลวง
อ.ละม้าย จ.สุพรรณ

โครงการ	ก่อสร้างถนนคอนกรีตเสริมเหล็ก
สถานที่	หมู่ที่ 5 ตำบลเขาค้อใหม่ - ตามแยกตาม ตำบลทุ่งหลวง อ.ละม้าย จ.สุพรรณ
เขียนแบบ	<i>[Signature]</i>
(นายธีรชัย กะหนี่) วิศวกรโยธาปฏิบัติการ	
สำรวจ	
สถาปนา	<i>[Signature]</i> (อวยชัย สุวรรณกิจ) นายช่างโยธาชำนาญงาน
ตรวจแบบ	<i>[Signature]</i>
(นายสุทัศน์ สุขนันท)	ผู้อำนวยการกองช่างระดับต้น
เห็นชอบ	<i>[Signature]</i> (นางสาวเยาวรัตน์ นนทสวัสดิ์) ปลัดองค์การบริหารส่วนตำบลทุ่งหลวง
อนุมัติ	<i>[Signature]</i> (นายสมศักดิ์ ดาวปีโยต) นายกองค์การบริหารส่วนตำบลทุ่งหลวง
แบบแสดง	รูปแปลน
เลขที่แบบ	42561
แผ่นที่	2
จำนวน	6



รูปแปลน
ขนาดส่วน 1:100



องค์การบริหารส่วนตำบลทุ่งหลวง
อ.ละแม อ.ชุมพวง

โครงการ
ก่อสร้างถนนคอนกรีตเสริมเหล็ก

สถานที่
หมู่ที่ ๘ ตำบลเขาค้อใหม่ - ตามแยกจาก
ทุ่งหลวง อ.ละแม อ.ชุมพวง

เขียนแบบ
(นายจิรัชย์ กะหมี่)
วิศวกรโยธาปฏิบัติการ

ตำรวจ

สัญญา
(อวยชัย สุวรรณกิจ)
นายช่างโยธาชำนาญงาน

ตรวจแบบ

(นายศุภกฤษ อุทัยบุตร)
ผู้อำนวยการกองช่างระดับต้น

เห็นชอบ

(นางสาวเยาวศ นนทสวัสดิ์)
ปลัดองค์การบริหารส่วนตำบลทุ่งหลวง

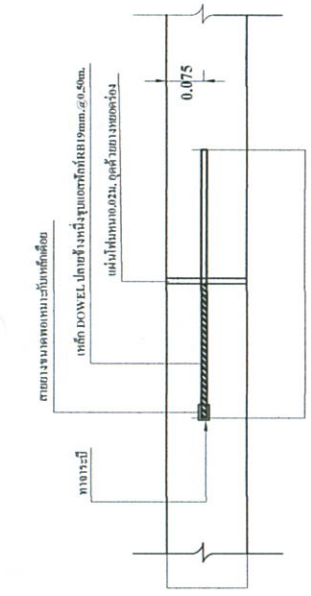
อนุมัติ

(นายสมนึก ตาเวปีน)
นายกองค์การบริหารส่วนตำบลทุ่งหลวง

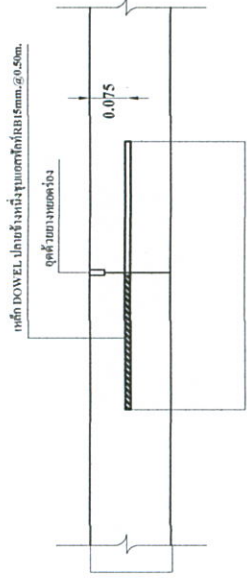
แบบแสดง
รูปขยาย

เลขที่แบบ
A/2561

แผ่นที่ 3 จำนวน 6



ข้อบ LONGITUDINAL JOINT
ขนาดกว้าง 1:10



ข้อบ CONTRACTION JOINT
ขนาดกว้าง 1:10

หมายเหตุ

- 1.ต้องใช้เครื่อง CONCRETE FINISHER PAVEMENT หรือเครื่องปาดหน้าคอนกรีต ในอาคารช่วงหน้าคอนกรีต
- 2.ต้องใช้ CIRCULAR CUT JOINT แล้วชุบด้วยขี้เถ้า ASTM D 1190 หรือตะกั่วขัดสีหยาบ
- 3.ให้ใช้ปูนปอร์ตแลนด์หรือคอนกรีตผสมปูนปอร์ตแลนด์ชนิด 28 วัน
- 4.กำหนดให้ผู้รับจ้างทำการควบคุมดูแลตามแบบและปรับระดับที่ทางเดิมให้ระดับต่อหน้าการกรวดทราย
- 5.ระดับจะกำหนดให้เฉพาะเข้าดำเนินการก่อสร้าง
- 6.ผู้รับจ้างต้องทำการกวาดเศษวัสดุที่ติดอยู่ติดผนังและรอยต่อข้างเคียงอื่นเนื่องมาจากอาคารก่อสร้าง เช่น เศษไม้และ วัสดุก่อสร้างต่างๆให้เรียบร้อยก่อนทำการผสมปูนปอร์ตแลนด์ในส่วนคืนหรือต้องการปรับระดับทางเดิม

ตาราง แสดงขนาดของการเจาะช่องและการวางแนวรอยต่อในถนนคอนกรีต

ชนิดของรอยต่อ	ระยะห่างระหว่างรอยต่อ (ม.)	ความกว้างของรอยต่อ (มม.)	ความลึกของรอยต่อ (มม.)
รอยต่อที่การหดตัว CONTRACTION JOINT	< 11	10	40
	11 - 15	15	50
	15 - 20	20	50
รอยต่อที่การขยายตัว EXPANSION JOINT	ทุกระยะไม่เกิน 100 เมตร	25	50
รอยต่อตามยาว LONGITUDINAL JOINT	—	10	50



องค์การบริหารส่วนตำบลทุ่งหลวง
อ.ละม้าย จ.ชุมพร

โครงการ
ก่อสร้างถนนคอนกรีตเสริมเหล็ก

สถานที่
หมู่ที่ ๖ ตำบลเขาดีโดน - ตำบลเขาหลวง
ต.ทุ่งหลวง อ.ละม้าย จ.ชุมพร

เขียนแบบ
[Signature]
(นายชัชชัย กะมลณี)
วิศวกรโยธาปฏิบัติการ

สำรวจ
[Signature]

สิทธิ
(นายชัย สุวรรณกิจ)
นายช่างโยธาชำนาญงาน

ตรวจแบบ
[Signature]

(นายสุกิจ ชูหมื่นบุตร)
ผู้อำนวยการกองช่างระดับต้น

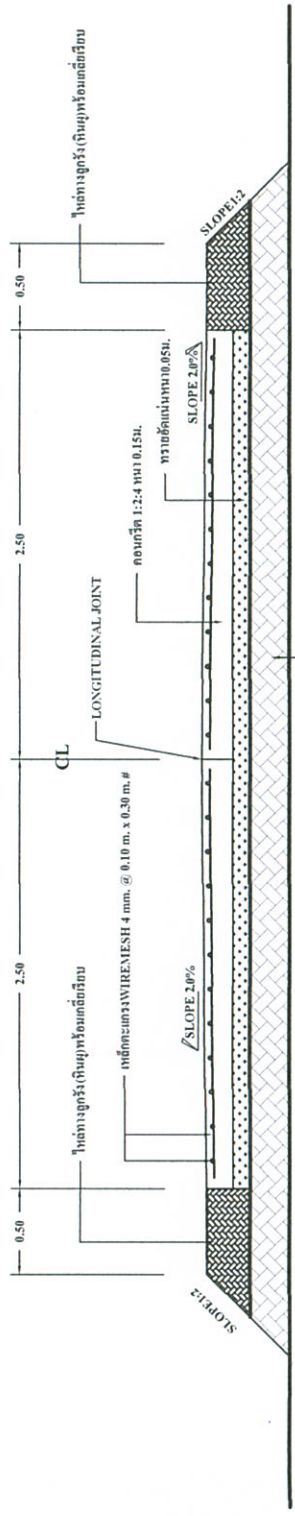
เห็นชอบ
[Signature]
(นางสาวเยาวาท นนทสวัสดิ์)
ปลัดองค์การบริหารส่วนตำบลทุ่งหลวง

อนุมัติ
[Signature]
(นายสมบัติ ตาปโยก)
นายกองค์การบริหารส่วนตำบลทุ่งหลวง

แบบแสดง
รูปตัด

เลขที่แบบ
4/2561

แผ่นที่ 4 จำนวน 6

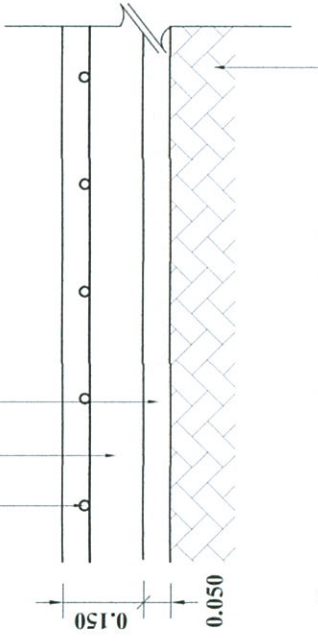


รูปตัด A-A
ขนาดส่วน 1:25

เหล็กตะแกรง WIRE MESH 4mm. @ 0.10 m. x 0.30 m. #

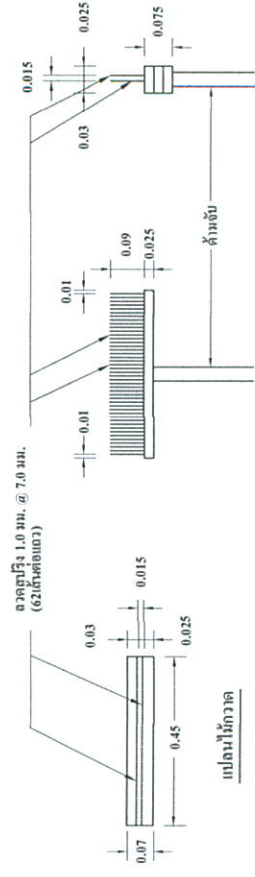
ผิวจราจร กว. 1.50 ม.

ทรายหยาบ



รองพื้นทางลูกรังพร้อมการแต่งและบดอัดแน่นไม่น้อยกว่า 95%
Standarts Proctor density

รูปตัด B-B
ขนาดส่วน 1:10



รูปด้านข้าง

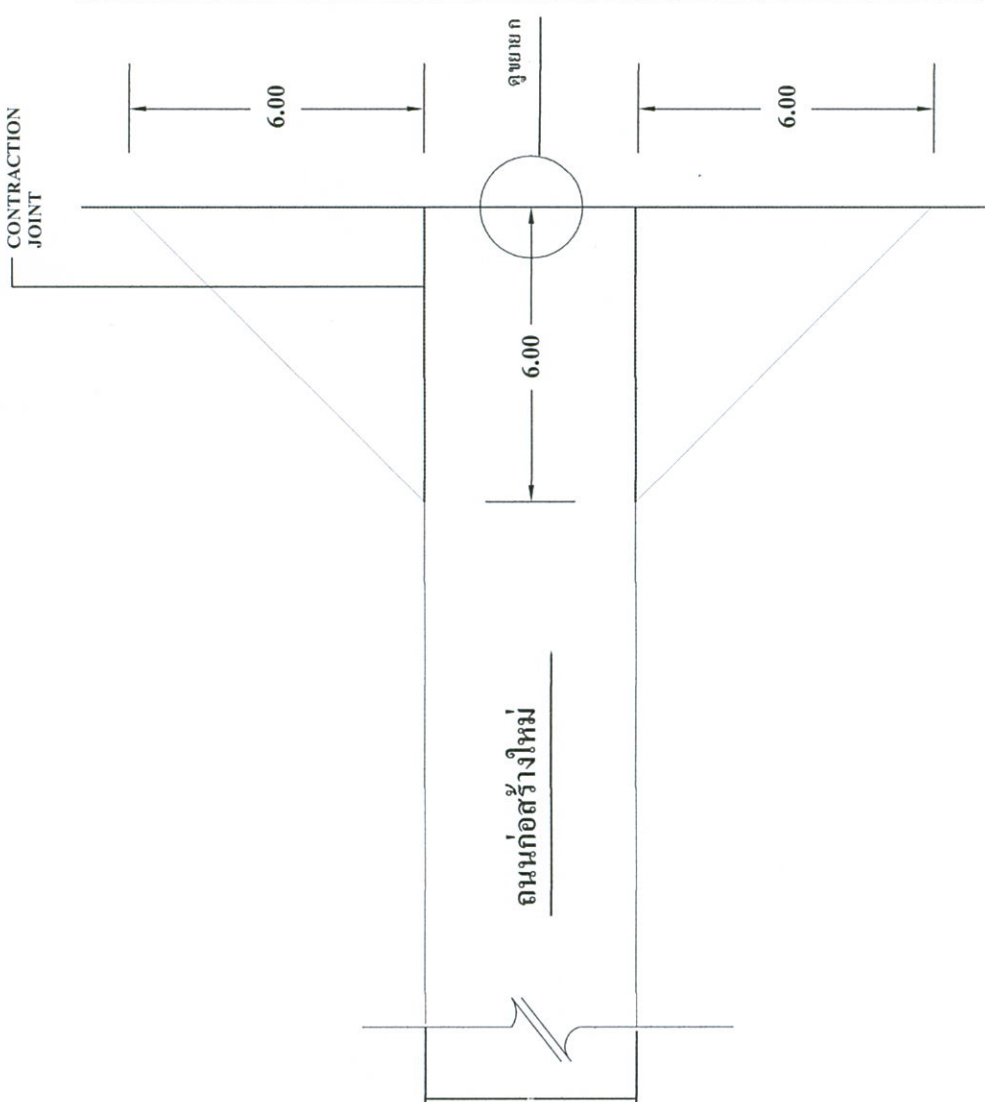
รูปด้านบน

แบบไม้กวาดตามผิวพื้น กวด.



องค์การบริหารส่วนตำบลทุ่งหลวง
อ.ละม่อม อ.ชุมพวร

โครงการ ก่อสร้างถนนคอนกรีตเสริมเหล็ก
สถานที่ หมู่ที่ 5 ตำบลเขาค้อใหม่ - ตามแยกตลาด ทุ่งหลวง อ.ละม่อม อ.ชุมพวร
เขียนแบบ (นายชัชชัย กะมณี) วิศวกรโยธาปฏิบัติการ
สำรวจ
กำกับ (นายชัชชัย สุวรรณเมือง) นายช่างโยธาชำนาญงาน
ตรวจแบบ (นายศุภกิจ คุ้มมนตรี) ผู้อำนวยการกองช่างระดับต้น
เห็นชอบ (นางสาวเขวเรศ นนทสวัสดิ์) ปลัดองค์การบริหารส่วนตำบลทุ่งหลวง
อนุมัติ (นายสมภักดิ์ ดาวเป็ย) นายกองค์การบริหารส่วนตำบลทุ่งหลวง
แบบแสดง ขยายส่วนเชื่อมต่อนาน
เลขที่แบบ 4/2561
แผ่นที่ 5
จำนวน 6

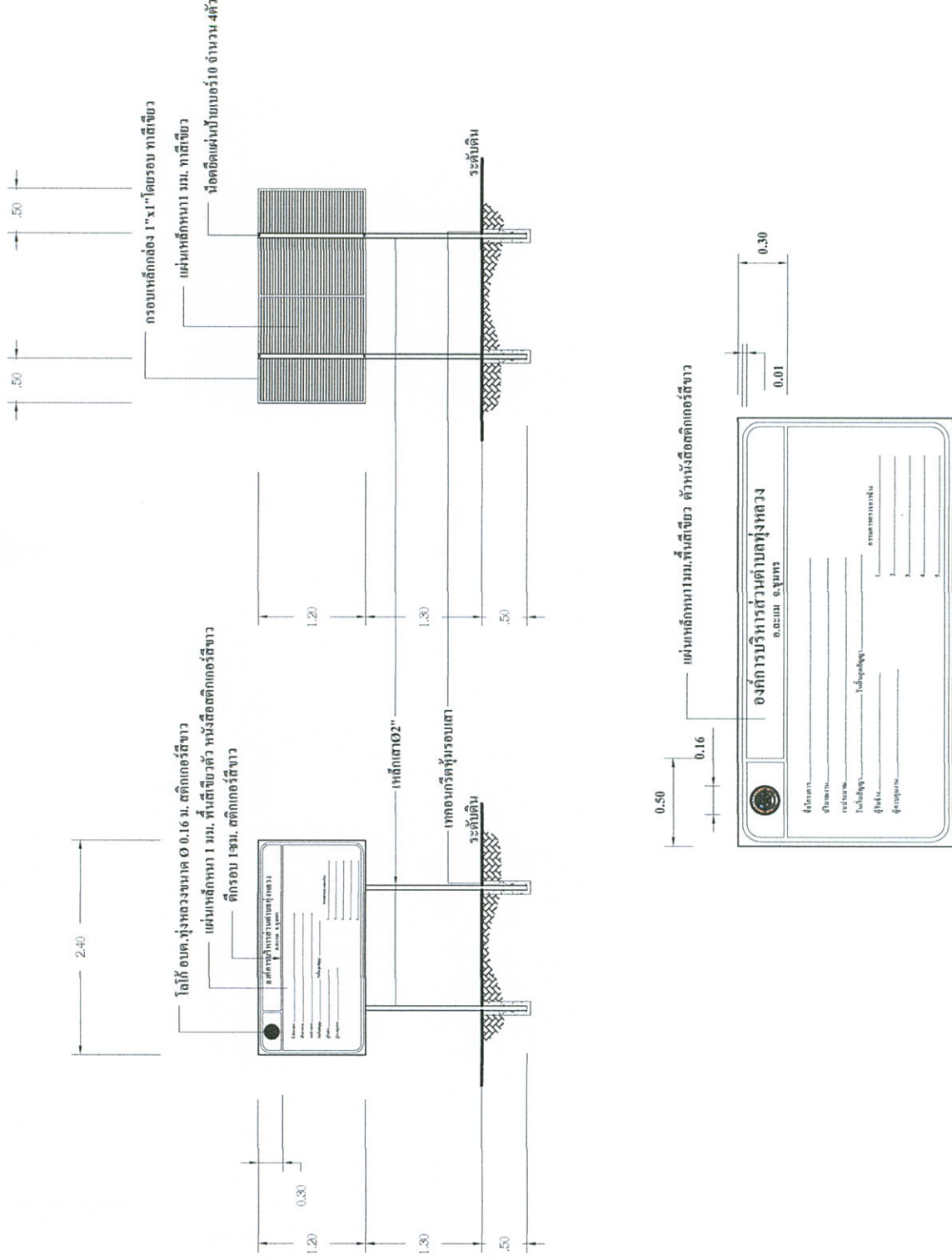


ขยายส่วนเชื่อมต่อนาน



องค์การบริหารส่วนตำบลทุ่งหลวง
อ.ละแม จ.ชุมพร

โครงการ ก่อสร้างถนนคอนกรีตเสริมเหล็ก
สถานที่ หมู่ที่ 5 ต.ตลิ่งชัน - ต.นาเขตรวม ต.ทุ่งหลวง อ.ละแม จ.ชุมพร
เขียนแบบ (นายจิรัชย์ กระหมี่) วิศวกรโยธาปฏิบัติการ
สำรวจ
พิมพ์ (นายชัย สุวรรณกิจ) นายช่างเขียนแบบ
ตรวจแบบ (นายศุภโชค ชูรัมย์บัตร) ผู้อำนวยการกองช่างระดับต้น
เห็นชอบ (นางสาวเยาวศ นนทสวัสดิ์) ปลัดองค์การบริหารส่วนตำบลทุ่งหลวง
อนุมัติ (นายสมนึก ดาวเป็ย) นายกองค์การบริหารส่วนตำบลทุ่งหลวง
แบบแสดง แบบขยายโยธาโครงการ
เลขที่แบบ 4/2561
แผ่นที่ 6 จำนวน 6



แบบขยายโครงการ
มาตราส่วน 1:50